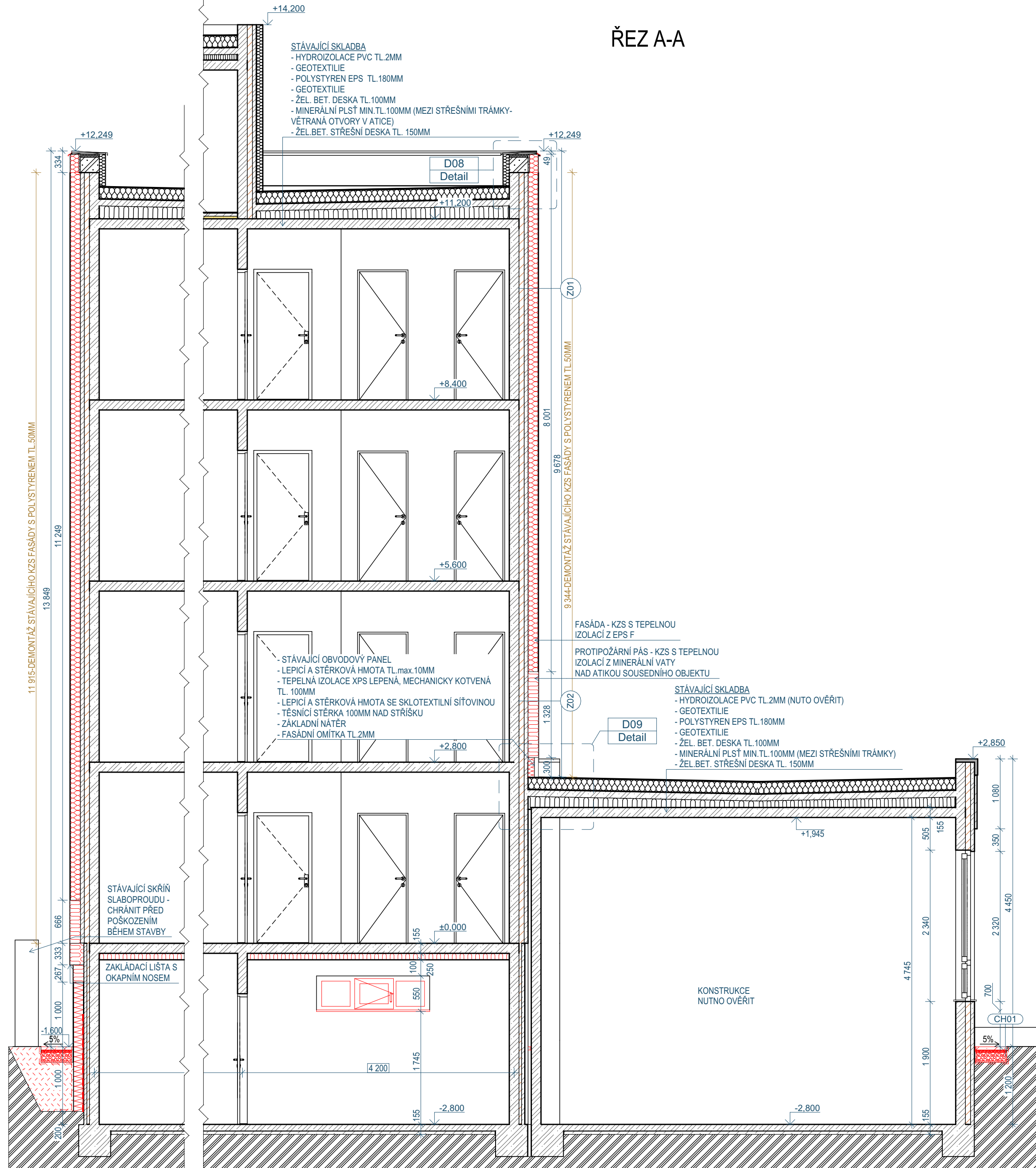
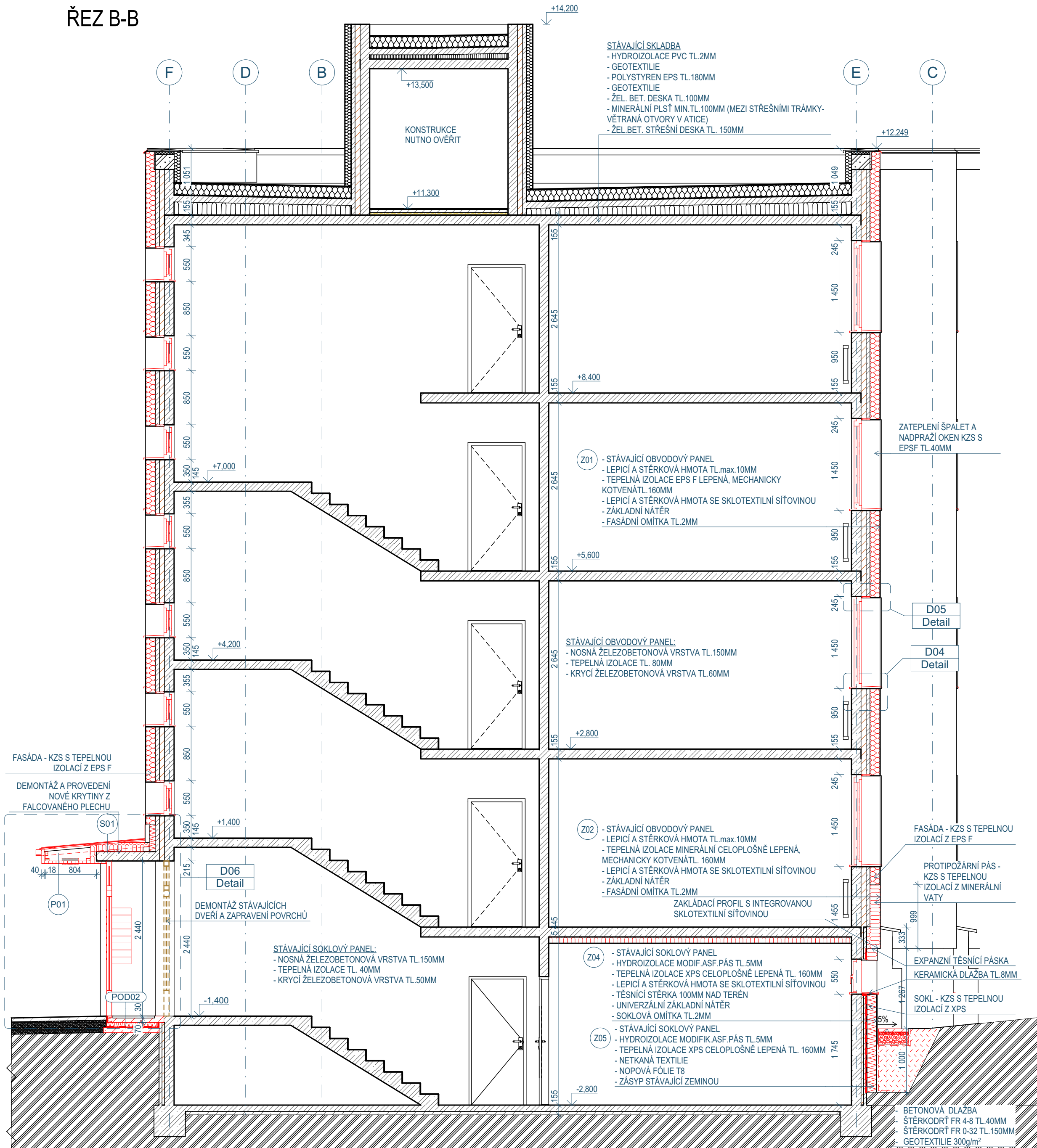



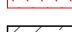
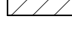





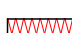



ŘEZ B-B



ŘEZ A-A

- ## LEGENDA MATERIÁLŮ

- | | |
|---|--|
|  | BOURANÉ KONSTRUKCE |
|  | STÁVAJÍCÍ ZEMINA |
|  | NÁSPY STÁVAJÍCÍ ZEMINOU HUTNĚNÝ |
|  | STÁVAJÍCÍ BETON PROSTÝ |
|  | STÁVAJÍCÍ ŽELEZOBETON |
|  | STÁVAJÍCÍ TEPELNÁ ISOLACE
SENDVIČOVÉHO PANEU |
|  | NAVRHOVANÁ TEPELNÁ ISOLACE Z
POLYSTYRENU EPS F |
|  | NAVRHOVANÁ TEPELNÁ ISOLACE Z
MINERÁLNÍ VATY |
|  | NAVRHOVANÁ TEPELNÁ ISOLACE Z
POLYSTYRENU XPS |
|  | NAVRHOVANÁ TEPELNÁ ISOLACE -
FENOLICKÁ DESKA (ZATEPLENÍ ŠPALET
A MADRPAŽÍ OKEN V 1.NP AŽ 4.NP) |
|  | STÁVAJÍCÍ ŽARIZOVACÍ PŘEDMET |
|  | STÁVAJÍCÍ DESKOVÉ OTOPNÉ TĚLESO |
|  | STÁVAJÍCÍ KUCHYŇSKÁ LINKA |

VYPRACOVAL		ZODPOVĚDNÝ PROJEKTANT	HLAVNÍ INŽ. PROJEKTU	 PRINTES ATELIER DIČ CZ 25391089 s.r.o. Tel., fax: 581 203 705, 581 202 479 MOSTNÍ 11a, 750 02 PREROV	
ING.ARCH.V.PAZDERA		ING.ARCH.V.PAZDERA			
STAVEBNÍK Město Mimoň, Mírová 120, 47124 Mimoň					
MÍSTO	Plouznice 321-326, 471 24 Ralsko - Plouznice, Česko			FORMÁT	A2 - B40
STAVBA	Snižování energetické náročnosti bytového domu Plouznice 321-326			DATUM	15.2.2024
OBJEKT	SO 01 - Bytový dům			STUPEŇ	DSP+DVZ
ČÁST	ARCHITEKTONICKO STAVEBNÍ ŘEŠENÍ			ČÍSLO ZAK.	-
Řezy				MĚŘÍTKO	Č.VÝK.
				1:50	D.1.1b.05